



## GALERIES

## PROMENADE CHOISIE EN NOCTURNE SUR LA RIVE DROITE

Fort des innovations réussies de la session précédente, l'événement annuel organisé par les antiquaires et galeristes du VIII<sup>e</sup> arrondissement s'enrichit d'expositions brillantes, parfois iconoclastes, et invite cette année plusieurs personnalités du monde de l'art à dédicacer leurs ouvrages.

Guillaume Léage donne le ton en accueillant le médiatique Franck Ferrand pour la dédicace de son *Dictionnaire amoureux de Versailles*, au milieu des découvertes récentes de la galerie, dont une spectaculaire commode en marqueterie Boulle estampillée des initiales de François Lieutaud, attestant une pratique de la marque au fer des plus précoces pour Paris.

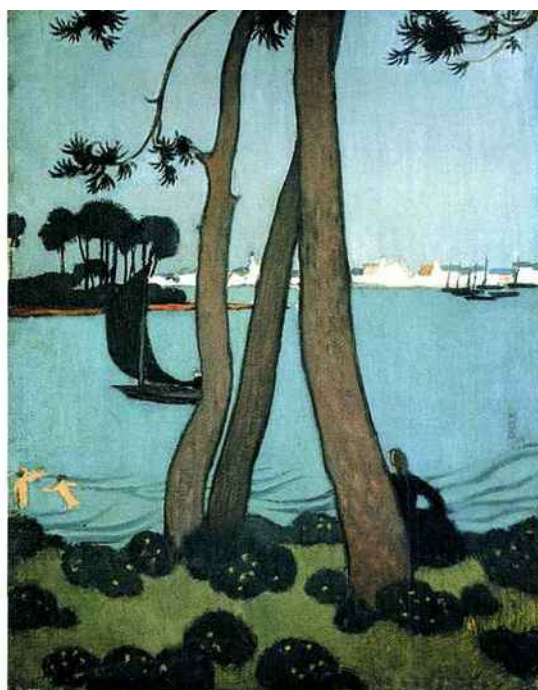


François Lieutaud, commode, vers 1715-1720. Marbre Portor, chutes à masques de lion, 86 x 128 x 64 cm. Paris, galerie Léage. © Paris, galerie Léage

Autre dédicace prestigieuse, celle de Pierre Encrevé, pour ses deux derniers ouvrages *Soulagés, les papiers du musée* et *Manessier, textes et entretiens*, chez Applicat-Prazan qui présente notamment un Hartung de 1949 ayant appartenu à Alain Delon.

Pur moment de délectation prévu à la galerie Fleury qui réunit pour l'occasion un ensemble de Fauves et postimpressionnistes, ainsi qu'une série allant du cubisme aux années 1970, avec des pépites telles qu'un vibrant Marquet de 1905 ou une gouache très pop signée Calder en 1972.

Une superbe exposition « Maurice Denis au temps des Nabis » se doit d'être vue à la galerie Malingue, et il faudra sans faute admirer le lumineux *Paysage* de 1923 de Georges Valmier à la galerie de La Présidence. En exposant des pièces d'argenterie et de sculpture Art déco, la galerie Makassar offrira un *must* raffiné de son époque de prédilection, avec une *Comète* quasi futuriste en bronze argenté.



Maurice Denis, *Pins à Loctudy*, 1894. Huile sur toile, 44 x 36 cm. Paris, galerie Malingue. © Paris, galerie Malingue

Un peu d'art optique avec l'Argentin Julio Le Parc, célébré avec Masson et Dufy à la galerie Bailly et une bonne dose d'art cinétique avec les œuvres fondatrices d'Alberto Biasi réunies chez Tornabuoni Art.

Une pincée de provocation à la galerie Teodora avec son exposition « Pas celle que vous croyez » de la photographe Catherine Théry...

L'avenir de l'art contemporain est aussi japonais, à la galerie Tamenaga, qui réunit un groupe d'artistes nippons, avec une puissante *Rose impériale* de Sohei Iwata.

Ne pas manquer, chez Françoise Livinec, la collection Coppel avec une lithographie de 1951 d'un Mondrian de 1928 (dont un seul autre exemplaire se trouve au Centre Pompidou), ni un très précieux cuivre de Joseph van Bredael, un sujet rare et prisé de ce peintre chez Florence de Voldère. F. R.

« *Nocturne Rive Droite* », le mercredi 3 juin 2015 de 17h à 23h dans le VIII<sup>e</sup> arrondissement de Paris. [www.art-rivedroite.com](http://www.art-rivedroite.com)



Joseph van Bredael, *Scène villageoise avec la danse de l'arbre de Mai*. Signé du monogramme. Huile sur cuivre, 30,5 x 39 cm. Paris, galerie Florence de Voldère. © Paris, galerie Florence de Voldère